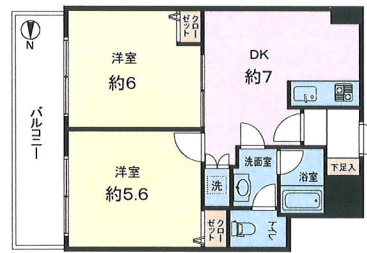


**⑩ 代々木** JR・大江戸線/代々木駅歩3分  
**3,380万円** 所在/渋谷区千駄ヶ谷5丁目  
 専有/41.80㎡、B/6.60㎡

構造/RC造9階建6階(S42年築)  
 管理費他/(月)24,320円(積立含)



\*平成30年フルリノベーション済みの2DKにて室内良好!!

\*新宿御苑隣接の  
 緑多き静かな環境\*

**⑪ 目黒(東山)** 田園都市線/池尻大橋駅歩4分  
**4,899万円** \*東山の高台の好環境!!

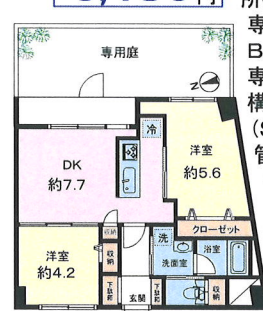
\*新規フルリノベーション済!!



所在/目黒区東山3丁目 専有/50.22㎡  
 専用庭/37.20㎡ 構造/S造8階建1階(S45年築)  
 管理費他/(月)20,200円(積立含)

\*東山小・中学区域内!!

**⑫ 目黒(東山)** 田園都市線/池尻大橋駅歩2分  
**3,480万円** 所在/目黒区東山3丁目  
 専有/41.18㎡ B/3.04㎡  
 専用庭/16.10㎡ 構造/RC造3階建1階(S53年築)  
 管理費他/(月)23,650円(積立含)



\*2019年フルリノベーション済にて室内良好、2DK\*

\*閑静な住宅地と専用庭+テラス約20㎡付!!

**⑬ 三軒茶屋** 田園都市線/三軒茶屋駅歩3分  
**4,380万円** 所在/世田谷区太子堂4丁目  
 専有/40.01㎡

ルーフバルコニー/50.02㎡  
 構造/SRC造7階建5階(H11年築)  
 管理費他/(月)20,550円(積立含)



\*人気の三軒茶屋駅近の東南向き!!

\*商店街通り一本入った閑静な立地\*  
 \*オートロック、管理体制良好\*

**⑭ 用賀** 田園都市線/用賀駅歩7分  
**3,980万円**

所在/世田谷区用賀1丁目  
 専有/54.06㎡ B/5.98㎡  
 構造/RC造4階建4階(S55年築)  
 管理費他/(月)16,850円(積立含)

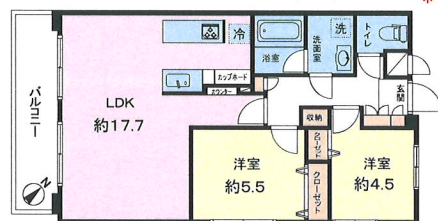


\*閑静な地2LDK!!  
 \*新規フルリノベーション済!!

\*ペット可\*

**⑮ 恵比寿** 東横線/代官山駅歩5分  
 JR・日比谷線/恵比寿駅歩7分  
**7,780万円**

所在/目黒区中目黒1丁目  
 専有/62.49㎡、B/6.84㎡  
 構造/RC造8階建5階(S53年築)  
 管理費他/(月)32,442円(積立含)



\*専用トランクルーム付、新規フルリノベーション済!!  
 \*2LDK、管理人常駐!!

\*閑静な南傾斜に佇む!!

\*東南角部屋  
 \*通風良好  
 \*陽あたり\*

**⑯ 駒場** 井の頭線/駒場東大前駅歩3分  
**7,780万円** \*陽あたり・通風良好\*  
 \*管理体制良好\*



所在/目黒区駒場4丁目 専有/58.04㎡、B/8.54㎡ 構造/SRC造9階建5階(H14年築)  
 管理費他/(月)20,620円(積立含)

\*三方角部屋、浴室・洗面室・キッチンに窓有り\*

\*ペット可!!

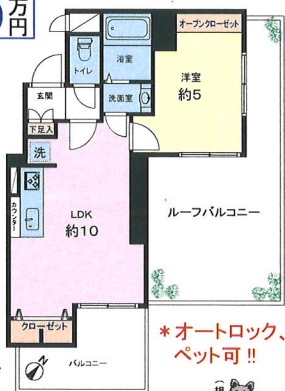
**⑰ 目黒(三田)** JR他線/目黒駅歩10分  
 日比谷線/恵比寿駅歩13分  
**3,480万円**

所在/目黒区三田2丁目  
 専有/35.97㎡ B/21.13㎡  
 構造/RC造7階建4階(S45年築)  
 管理費他/(月)24,990円(積立含)

\*環境良好な住宅街!!  
 \*平成30年フルリフォームにて室内良好!!

\*外観平成30年大規模修繕工事実施済!!  
 \*行き届いた管理のヴァンテージマンション!!

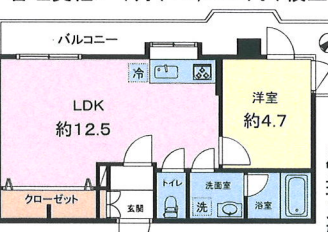
\*広~いルーフバルコニー約21㎡付\*



\*オートロック、ペット可!!

**⑱ 目黒** JR他線/目黒駅歩6分  
**3,680万円**

所在/目黒区下目黒2丁目  
 専有/38.25㎡、B/約㎡  
 構造/RC造5階建2階(S57年築)  
 管理費他/(月)18,642円(積立含)



\*明るい角部屋、キッチンに窓有!!

\*明るい1LDK、収納豊富\*  
 \*タイル張り\*  
 \*管理良好\*

**⑲ 恵比寿** 日比谷・JR線/恵比寿駅歩4分  
**3,380万円**

所在/渋谷区東3丁目  
 専有/30.54㎡ B/1.98㎡  
 構造/RC造7階建5階(S52年築)  
 管理費他/(月)13,610円(積立含)

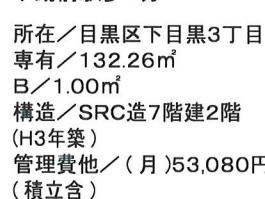
\*三方角部屋にて陽あたり・通風良好!!



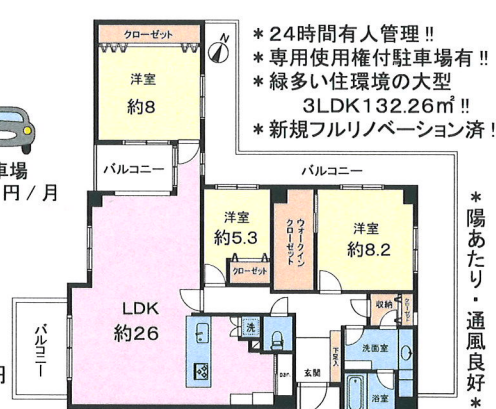
\*新規フルリノベーション済\*  
 \*明るく良好な室内\*

**⑳ 目黒** JR・南北線/目黒駅歩11分  
**13,900万円** 目黒線/不動前駅歩7分

所在/目黒区下目黒3丁目  
 専有/132.26㎡ B/1.00㎡  
 構造/SRC造7階建2階(H3年築)  
 管理費他/(月)53,080円(積立含)



\*山手通りから1本入った閑静な立地に佇む\*



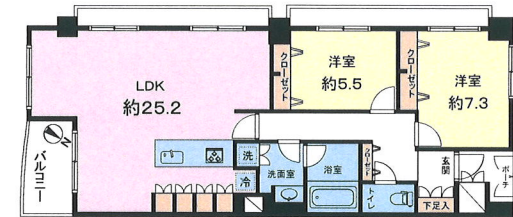
\*24時間有人管理!!  
 \*専用使用権付駐車場有!!  
 \*緑多い住環境の大型3LDK132.26㎡!!  
 \*新規フルリノベーション済!!

\*陽あたり・通風良好\*

**㉑ 青葉台(中目黒)** 東横・日比谷線/中目黒駅歩5分  
**13,980万円**

所在/目黒区青葉台1丁目  
 専有/86.18㎡ B/4.75㎡  
 構造/SRC造9階建5階(H9年築)  
 管理費他/(月)19,680円(積立含)

\*陽あたり恵まれた三方角部屋!!  
 \*トランクルーム専用使用権付!!  
 \*今人気の好立地!!  
 \*2016年フルリノベーション済にて室内良好!!



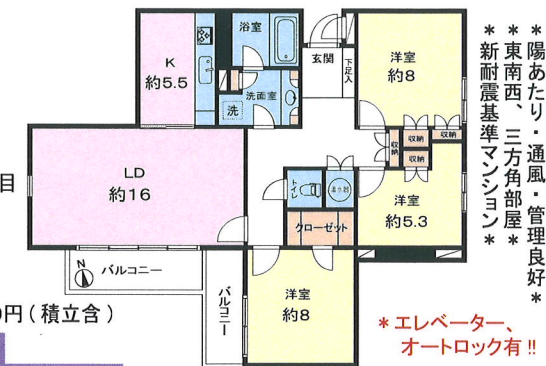
\*目黒川の桜並木通り沿いに佇む!!

\*敷地内駐車場空有!!

**㉒ 中目黒** 東横・日比谷線/中目黒駅歩13分  
**8,500万円**

所在/目黒区中目黒4丁目  
 専有/102.23㎡ B/11.48㎡  
 構造/RC造4階建3階(S58年築)  
 管理費他/(月)47,300円(積立含)

\*緑豊かな中庭、専用庭に囲まれた低層型\*



\*エレベーター、オートロック有!!

\*陽あたり・通風・管理良好\*  
 \*新耐震基準マンション\*  
 \*東南西、三方角部屋\*

全物件仲介

※略号:SRC造/鉄骨鉄筋コンクリート造,RC造/鉄筋コンクリート造,B/バルコニー、(積立含)/修繕積立金を含みます。  
 ●広告制作中に売却の場合はご容赦下さい。●図面と現況が異なる場合は現況を優先とさせていただきます。

ホームページ: [WWW.Sanei-j.jp](http://WWW.Sanei-j.jp)

Eメール: [info@sanei-j.jp](mailto:info@sanei-j.jp)

●広告有効期限/令和4年10月10日



このマークは、建設大臣指定の不動産流通機構のシンボルマークです。  
 不動産流通機構は、不動産をスムーズ・スピーディに売買するための不動産情報を登録管理する機関です。

◆東京都知事免許(第53431号) ◆(社)東京宅地建物取引業協会 ◆(社)全国宅地建物取引業保証協会  
**(株)サンエイ住宅**

〒153-0042 東京都目黒区青葉台3-22-1-2F ◆営業時間:AM9:30~PM7:00【水曜定休】



**03 5721-5791**  
 FAX:03-5721-5792

