

マンションの住み替え・買い替えなら

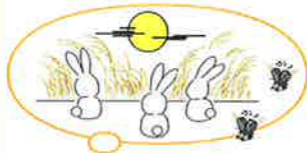
# おまかせ ください

のサンエイ住宅です。

2022 9月号

紙面上、公開に限りがあり  
他にも多数の物件がございます。  
お求めの条件をスタッフに  
是非おたずねください。  
売却物件等...募集中!!

スタッフへ



## 特選中古マンションシリーズ...!!

◆東京都知事免許(9)第53431号  
◆(公社)東京宅地建物取引業協会会員 ◆(公社)全国宅地建物取引業保証協会会員

# (株)サンエイ住宅

〒153-0042 東京都目黒区青葉台3-22-1-2F ◆営業時間: AM9:30 ~ PM7:00 [水曜定休]

●全物件図面表示 ●だから見易くわかり易い。お電話お待ちしております。

お問い合わせは.....

# 03 5721-5791

●裏面もご覧下さい。FAX:03-5721-5792

**① 中目黒** 東横・日比谷線 / 中目黒駅歩10分  
**3,680万円** \*南西角部屋!!

所在 / 目黒区中目黒2丁目  
専有 / 42.55㎡、B / 8.52㎡  
構造 / RC造6階建2階 (S52年築)  
管理費他 / (月) 21,380円 (積立金)

\*平成18年フルリノベーション済にて室内良好!!  
\*管理人常駐、2LDK!!



\*目黒川沿いに立地\*

**② 乃木坂** 千代田線 / 乃木坂駅歩2分  
**5,280万円** \*陽あたり、通風良好\*

所在 / 港区赤坂9丁目  
専有 / 50.35㎡  
B / 5.00㎡  
構造 / RC造5階建3階 (S51年築)  
管理費他 / (月) 42,770円 (積立金)

\*2108年12月フルリフォームにて室内良好\*



\*閑静な立地、東南角部屋\*

**⑤ 三軒茶屋** 所在 / 世田谷区三軒茶屋2丁目  
**3,680万円** 専有 / 47.70㎡、B / 約㎡  
構造 / RC造6階建2階 (S59年築)  
管理費他 / (月) 26,410円 (積立金)

田園都市線 / 三軒茶屋駅歩7分



\*閑静な立地の2LDK、新耐震基準、タイル張り\*

\*南向き、陽あたり良好、オートロック\*

**⑥ 中目黒** 東横・日比谷線 / 中目黒駅歩3分  
**3,780万円**

所在 / 目黒区上目黒1丁目  
専有 / 42.00㎡、B / 5.66㎡  
構造 / SRC造10階建7階 (S54年築)  
管理費他 / (月) 23,040円 (積立金)

\*平成25年フルリノベーション済にて室内良好、2DK\*  
\*駅至近の好立地、陽あたり・眺望良好\*



\*床暖房設置(リビング)\*

**⑦ 白金台** 南北・三田線 / 白金台駅歩7分  
**7,790万円**

所在 / 港区白金台4丁目  
専有 / 62.94㎡  
B / 15.93㎡  
構造 / RC造8階建5階 (S52年築)  
管理費他 / (月) 40,235円 (積立金)

\*人気の白金プラチナ(銀杏並木)通りに佇む\*



\*緑を望む東南角部屋\*  
\*陽あたり・眺望良好な明るく室内\*  
\*フルリノベーション済\*  
\*耐震基準クリア(マンション)\*  
\*平成31年耐震補強工事実施済\*

**③ 南麻布** 南北線 / 白金高輪駅歩10分  
**5,180万円** 所在 / 港区南麻布3丁目  
専有 / 45.26㎡、ルーフバルコニー / 36.98㎡  
構造 / SRC造7階建5階 (S53年築)  
管理費他 / (月) 24,400円 (積立金)



\*東京タワー、六本木ヒルズビュー一望!!

\*新規フルリノベーション済\*  
\*駐車場有\*

\*広~いルーフバルコニー 36.98㎡付!!

**④ 六本木** 日比谷・大江戸線 / 六本木駅歩3分  
**15,400万円** 南北線 / 六本木一丁目駅歩5分



\*六本木三河台公園に面す、目の前桜並木の緑一杯\*

\*駐車場、ペット有!!  
\*室内新規フルリノベーション済!!

**⑧ 中目黒** 東横・日比谷線 / 中目黒駅歩4分  
**5,500万円**

所在 / 目黒区青葉台1丁目  
専有 / 51.84㎡、B / 約㎡  
構造 / RC造5階建2階 (S56年築)  
管理費他 / (月) 22,880円 (積立金)

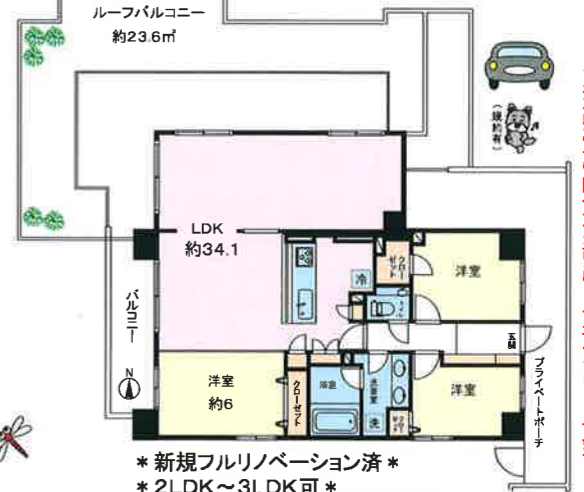


\*人気の目黒川沿いに建つ、角部屋2面採光!!

\*タイル張り、エレ有\*  
\*管理人常駐\*

\*陽あたり・通風良好\*

**⑨ 白金** 南北・三田線 / 白金高輪駅歩6分  
**18,800万円** 所在 / 港区白金3丁目  
専有 / 92.43㎡、B / 8.10㎡  
ルーフバルコニー / 23.60㎡  
構造 / RC造7階建7階 (H11年築)  
管理費他 / (月) 57,030円 (積立金)



\*最上階、ルーフバルコニー約32㎡付!!

\*戸建感覚の四方角部屋、東京タワー一望\*

※略号:SRC造 / 鉄骨鉄筋コンクリート造、RC造 / 鉄筋コンクリート造、B / バルコニー、(積立金) / 修繕積立金を含みます。  
●広告制作中に売却の場合はご容赦下さい。●図面と現況が異なる場合は現況を優先とさせていただきます。

ホームページ [WWW.Sanei-j.jp](http://WWW.Sanei-j.jp)

Eメール [info@sanei-j.jp](mailto:info@sanei-j.jp)

●広告有効期限 / 令和4年10月10日